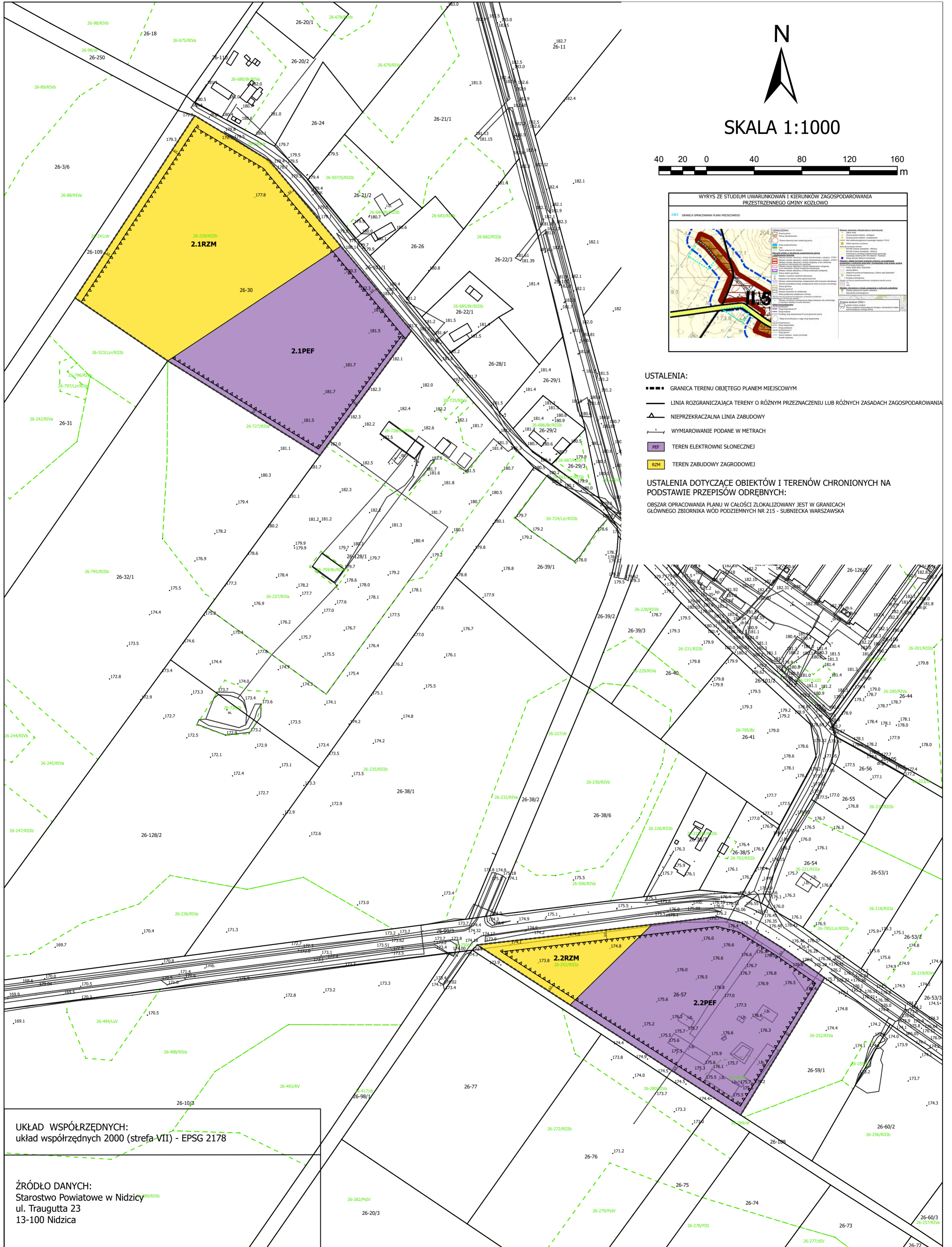


MIEJSCOWY PLAN ZAGOSPODAROWANIA PRZESTRZENNEGO DLA OBSZARÓW POŁOŻONYCH NA TERENIE OBRĘBÓW GEODEZYJNYCH DZIURDZIEWO I WIERZBOWO - PROJEKT



N
SKALA 1:1000



USTALENIA:

- GRANICA TERENU OBJĘTEGO PLANEM MIEJSCOWYM
- LINIA ROZGRANICZAJĄCA TERENY O RÓŻNYM PRZEZNACZENIU LUB RÓŻNYCH ZASADACH ZAGOSPODAROWANIA
- ▲ NIEPRZEKACZALNA LINIA ZABUDOWY
- WYMIAROWANIE PODANE W METRACH
- PEF TEREN ELEKTROWNI SŁONECZNEJ
- RZM TEREN ZABUDOWY ZAGRODOWEJ

USTALENIA DOTYCZĄCE OBIEKTÓW I TERENÓW CHRONIONYCH NA PODSTAWIE PRZEPISÓW ODREBNYCH:

Obszar opracowania planu w całości zlokalizowany jest w granicach Głównego Zbiornika Wód Podziemnych nr 215 - Subniecka Warszawska

UKŁAD WSPÓŁRZĘDNYCH:
układ współrzędnych 2000 (strefa-VII) - EPSG 2178

ŹRÓDŁO DANYCH:
Starostwo Powiatowe w Nidzicy
ul. Traugutta 23
13-100 Nidzica