

**Uchwała Nr XLVIII/355/2010**  
**Rady Gminy w Kozłowie**  
**z dnia 28 października 2010 r.**

w sprawie przystąpienia do sporządzenia miejscowego planu zagospodarowania przestrzennego dla działek o numerach geodezyjnych 1/7, 1/19, 1/20, 1/21 i 1/22 w obrębie geodezyjnym Januszkowo.

Na podstawie art.18 ust. 2 pkt 5 ustawy z dnia 8 marca 1990 r. o samorządzie gminnym (t.j. Dz. U. z 2001 r. Nr 142, poz.1591 z późn. zm.; z 2002 r. Nr 23 poz. 220, Nr 62 poz. 558, Nr 113 poz. 984, Nr 214 poz. 1806, Nr 153 poz. 1271,; z 2003 r. Nr 80 poz. 717, Nr 162 poz. 1568,; z 2004 r. Nr 102, poz. 1055, Nr 116, poz. 1203,; z 2005 r. Nr 172, poz. 1441, Nr 175 poz. 1457,; z 2006 r. Nr 17 poz. 128,; z 2007 r. Nr 173 poz. 1218,; z 2008 r. Nr 180 poz.1111, Nr 223 poz. 1458,; z 2009 r. Nr 52 poz. 420 ) oraz art. 14 i art. 27 ustawy z dnia 27 marca 2003 r. o planowaniu i zagospodarowaniu przestrzennym ( t.j. Dz. U. z 2003 r. Nr 80 poz. 717 z późn. zm.,; z 2004 r. Nr 6 poz. 41, Nr 141 poz. 1492,; z 2005 r. Nr 113 poz. 954, Nr 130 poz. 1087,; z 2006 r. Nr 45 poz. 319, Nr 225 poz. 1635,; z 2007 r. Nr 127 poz. 880,; z 2008 r. Nr 199 poz. 1227, Nr 201 poz. 1237, Nr 220 poz. 1413 ) Rada Gminy w Kozłowie uchwala, co następuje:

§ 1.

Przystępuje się do sporządzenia miejscowego planu zagospodarowania przestrzennego gminy Kozłowo dla terenu położonego w obrębie Januszkowo oznaczonego numerami działek 1/7, 1/19, 1/20, 1/21 i 1/22 pod kątem wprowadzenia funkcji mieszkaniowej jednorodzinnej z dopuszczeniem zabudowy pensjonatowej.

§ 2.

Granice obszaru objętego planem określa załącznik graficzny Nr 1 będący integralną częścią uchwały.

§ 3.

Zakres ustaleń planu obejmie obowiązkowo zapisy art. 15 ust.2 ustawy o planowaniu przestrzennym oraz w zależności od potrzeb art. 15 ust. 3 w/w ustawy

§ 4.

Traci moc uchwała Nr X/67/2003 Rady Gminy w Kozłowie z dnia 12 grudnia 2003r.

§ 5.

Wykonanie uchwały powierza się Wójtowi Gminy.

§ 6.

Uchwała wchodzi w życie z dniem jej podjęcia i podlega ogłoszeniu w sposób zwyczajowo przyjęty.

Przewodniczący Rady Gminy

Piotr Borkowski



**UZASADNIENIE**  
do Uchwały Nr XLVIII/355/2010  
Rady Gminy w Kozłowie  
z dnia 28 października 2010 roku

Podjęta przez Radę Gminy uchwała nr X/67/2003 z dnia 12 grudnia 2003 roku przewidywała dla przedmiotowego terenu zabudowę rekreacyjną i usługową pensjonatową. Ze względu na zmieniające się na przestrzeni ostatnich lat uwarunkowania ekonomiczno-prawne i gospodarcze oraz na podstawie przeprowadzonych analiz należy stwierdzić, że zabudowa rekreacyjna i usługowa pensjonatowa nie pozwolą na racjonalne i efektywne inwestowanie na przedmiotowym terenie. Wprowadzenie funkcji mieszkaniowej jednorodzinnej z dopuszczeniem zabudowy pensjonatowej daje możliwości właściwego inwestowania, realnego obniżenia kosztów inwestycji i łatwiejszego pozyskania nabywców na określone w planie nieruchomości. Jednocześnie, z przeprowadzonej analizy finansowej wynikają lepsze wyniki ekonomiczne dla Gminy, jak też w perspektywie wyższe podatki w wyniku możliwości pojawienia się w przyszłości podatku katastralnego. Zabudowa jednorodzinna będzie również generować większą ilość miejsc pracy, poczynając od etapu samej inwestycji, kończąc na obsłudze zrealizowanej zabudowy. Po dokonaniu analizy stwierdza się, że przystąpienie do opracowania planu jest zasadne.

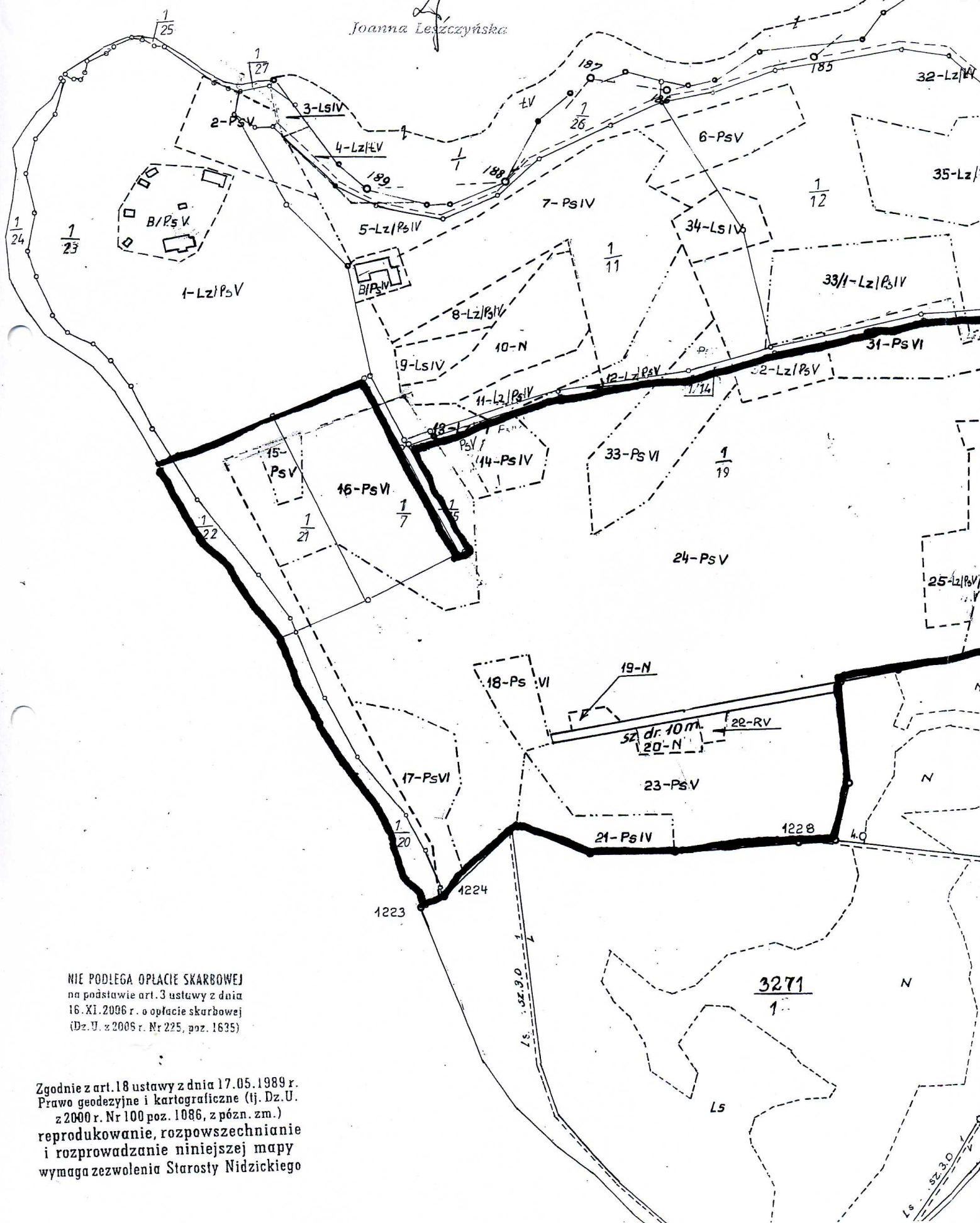
**PRZEWODNICZĄCY  
RADY GMINY**  
*Piotr Borkowski*

Obręb Manuszkowo ark. 2.  
Gmina Kozłowo  
Powiat nidzicki  
woj. warmińsko-mazurskie

Kopia mapy ewidencyjnej  
w skali 1:5000

RADA GMINY ZAKA  
w Kozłowie RADY  
21 PAZ. 2010 zam. 1443/2010  
POWIATOWY OŚRODEK DOKUMENTACJI  
GEODEZYJNEJ I KARTOGRAFICZNEJ  
w Nidzicy  
13-100 Nidzica, ul. Olsztyńska 28  
tel. 089-625-26-06

INSPEKTOR  
*Joanna Leszczyńska*



NIE PODLEGA OPŁACIE SKARBOWEJ  
na podstawie art. 3 ustawy z dnia  
16. XI. 2006 r. o opłacie skarbowej  
(Dz. U. z 2006 r. Nr 225, poz. 1635)

Zgodnie z art. 18 ustawy z dnia 17.05.1989 r.  
Prawo geodezyjne i kartograficzne (tj. Dz. U.  
z 2000 r. Nr 100 poz. 1086, z późn. zm.)  
reprodukcja, rozpowszechnianie  
i rozprowadzanie niniejszej mapy  
wymaga zezwolenia Starosty Nidzickiego

