

**RADA GMINY**  
w Kozłowie

Uchwała Nr XVII/141/2011  
Rady Gminy w Kozłowie  
z dnia 29 grudnia 2011 roku

w sprawie przystąpienia do sporządzenia miejscowego planu zagospodarowania dla działek od numeru 20/10 do numeru 20/34 w obrębie geodezyjnym Januszkowo.

Na podstawie art. 18 ust. 2 pkt 5 ustawy z dnia 8 marca 1990 r. o samorządzie gminnym (t.j. Dz. U. z 2001 r. Nr 142, poz. 1591 z późn. zm.) oraz art. 14 ust. 1 ustawy z dnia 27 marca 2003 roku o planowaniu i zagospodarowaniu przestrzennym (Dz. U. z 2003 r. Nr 80, poz. 717 z późn. zm.) Rada Gminy w Kozłowie uchwała, co następuje:

§ 1

Przystępuje się do sporządzenia miejscowego planu zagospodarowania przestrzennego dla działek o numerach geodezyjnych 20/10, 20/11, 20/12, 20/13, 20/14, 20/15, 20/16, 20/17, 20/18, 20/19, 20/20, 20/21, 20/22, 20/23, 20/24, 20/25, 20/26, 20/27, 20/28, 20/29, 20/30, 20/31, 20/32, 20/33 i 20/34 położonych w obrębie Januszkowo.

§ 2

Granice obszaru objętego planem określa załącznik Nr 1 będący integralną częścią uchwały.

§ 3

Zakres ustaleń planu obejmie obowiązkowo zapisy art. 15 ust. 2 ustawy o planowaniu i zagospodarowaniu przestrzennym oraz w zależności od potrzeb art. 15 ust. 3 w/w ustawy.

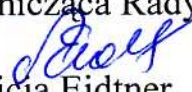
§ 4

Wykonanie uchwały powierza się Wójtowi Gminy.

§ 5

Uchwała wchodzi w życie z dniem jej podjęcia.

Przewodnicząca Rady Gminy

  
Alicja Eidtner

Uzasadnienie do Uchwały Nr XVII/141/2011 Rady Gminy w Kozłowie  
z dnia 29 grudnia 2011 roku.

Wójt Gminy wystąpił z wnioskiem o podjęcie uchwały w sprawie przystąpienia do sporządzenia miejscowego planu zagospodarowania przestrzennego dla działek od numeru 20/10 do numeru 20/34 powstałych z podziału działki 20/7 w obrębie geodezyjnym Januszkowo pod kątem zabudowy mieszkaniowej jednorodzinnej, w związku z wnioskiem właścicieli tego terenu. Opracowanie planu na powyższy teren przyczyni się do rozwoju budownictwa jednorodzinnego i porawy sytuacji mieszkaniowej w gminie Kozłowo.

Wojewódz. WARMIŃSKO -  
MAZURSKIE  
Powiat NIDZICKI  
Jednostka Kozłowo  
ewiden.  
Obręb Januszkowo  
Ark. mapy 1  
Położenie Januszkowo

## MAPA PODZIAŁU NIERUCHOMOŚCI ROLNEJ

Działka nr 20/7

Właściciel:

**Marcin Dariusz Lewicki** udział 1/2

Rodzice: Stanisław, Bożena  
**Ryszard Paweł Wojda** udział 1/4

Rodzice: Leon, Franciszka  
(małżeństwo) udział 1/4

**Witold Piotr Staniszewski**

Rodzice: Witold, Marianna

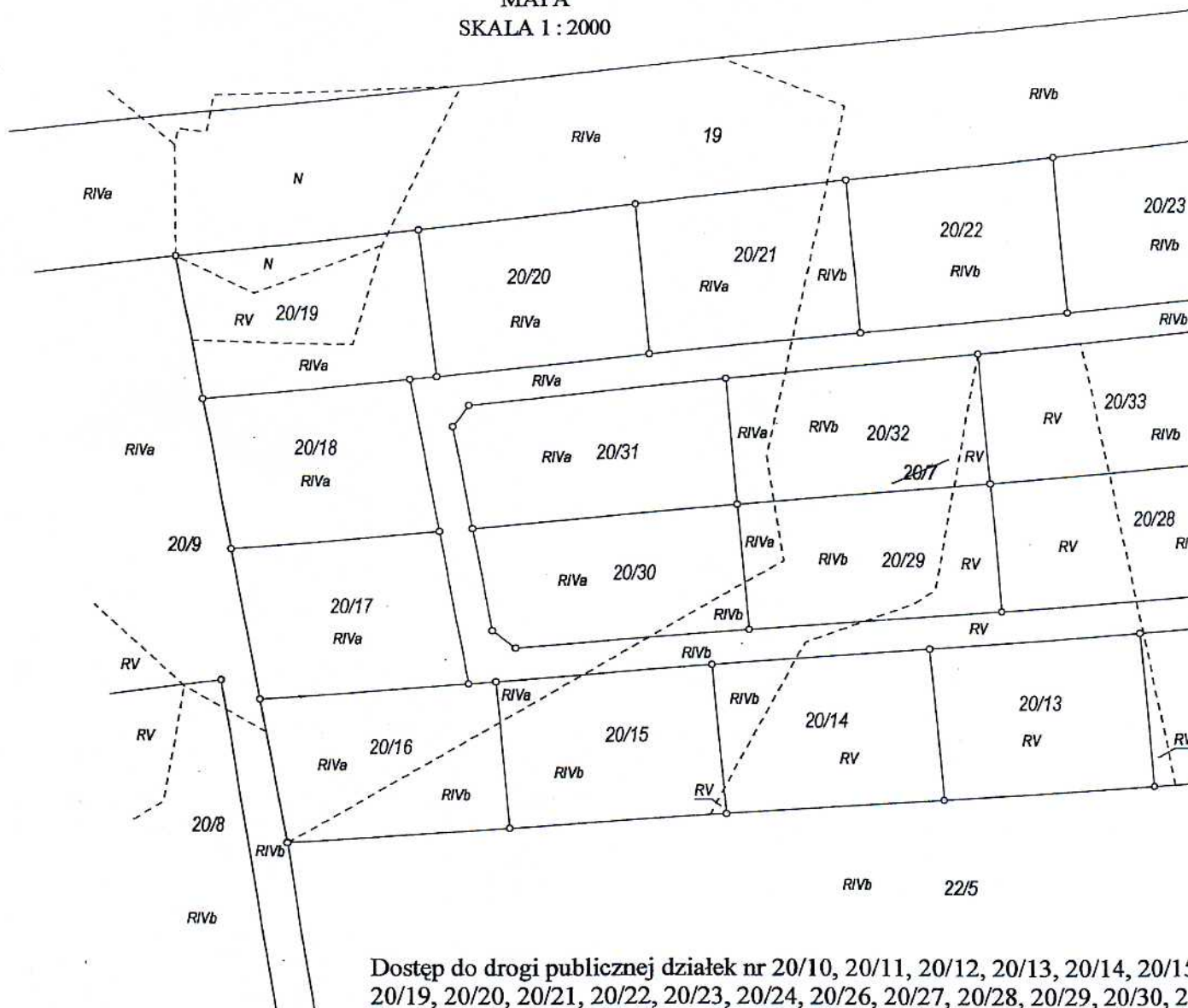
**Edyta Beata Staniszevska**

Rodzice: Marian, Renata

**KW: OL1N/00015899/8**

**RADA GMINY  
w Kozłowie**

MAPA  
SKALA 1 : 2000



Dostęp do drogi publicznej działek nr 20/10, 20/11, 20/12, 20/13, 20/14, 20/15, 20/16, 20/17, 20/18, 20/19, 20/20, 20/21, 20/22, 20/23, 20/24, 20/26, 20/27, 20/28, 20/29, 20/30, 20/32 poprzez działkę 20/25, wydzieloną jako komunikacja wewnętrzna.

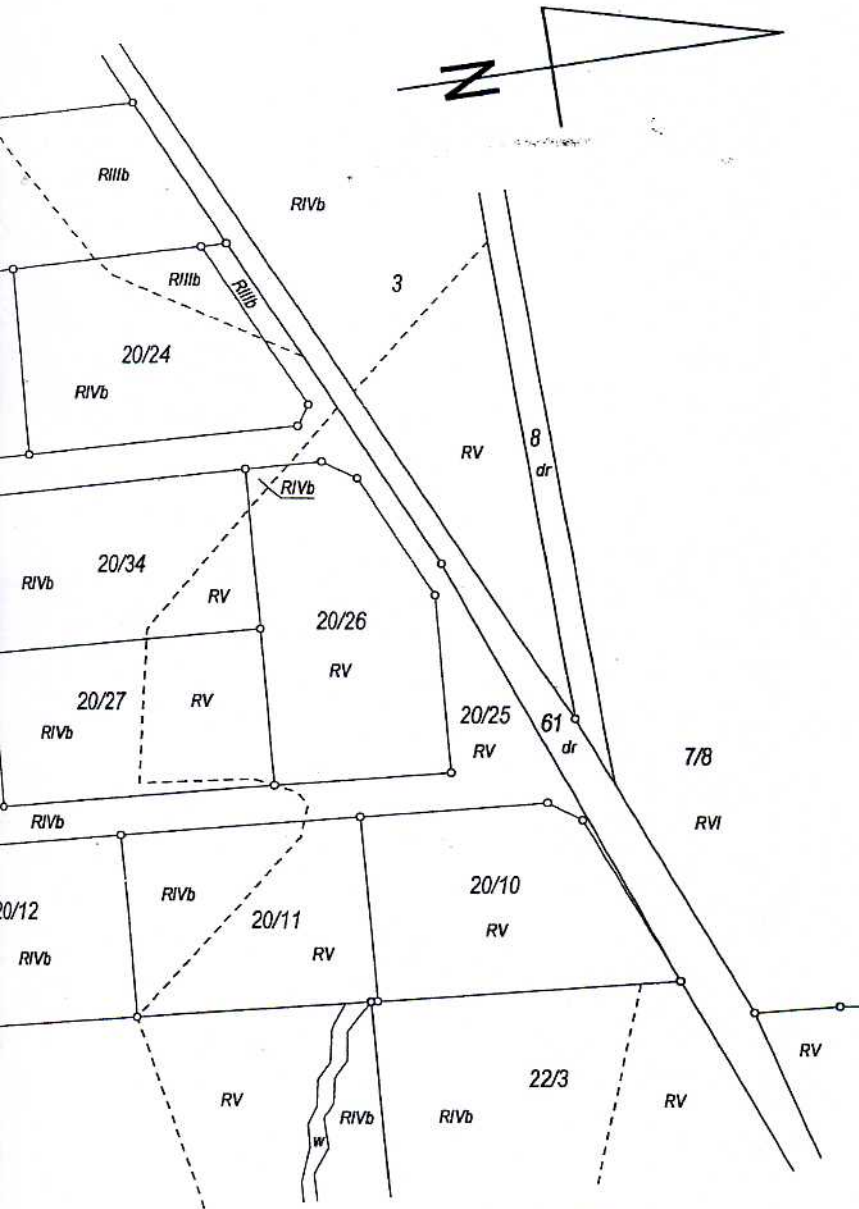
*Sponęski*  
**GEODETA**  
*Marek Nowak*  
mgr inż. Marek Nowak  
tel. kom. 604 187 906  
nr un. 11779

Dokument niniejszy  
jest przeznaczony  
do dokonywania wpisu  
w księdze wieczystej

PRACOWNIA GEODEZYJNO-KARTOGRAFICZNA  
**>>GEOMARK<<**  
13-100 Nidzica, ul. Jagielły 8  
tel. (089) 625 25 53  
NIP 746-000-52-73, REG. 510569082  
geomark.nidzica@op.pl

STAROSTWO POWIATOWE  
13-100 Nidzica  
ul. Traugutta 23  
tel./fax 089-625-32-79

Załącznik Nr 1 do Uchwały Rady Gminy w Kozłowie  
Nr XVII/141/2011 z dnia 29 grudnia 2011 roku.



20/16, 20/17, 20/18,  
20/32, 20/33 i 20/34

P. O. D. G. K.  
w Nidzicy  
WPISANO DO EWIDENCJI  
w dniu 19 LIP. 2011  
Nr 621.05-143/2011  
Z up. STAROSTY  
podpis

inż. Lucyna Golaszewska  
Kierownik Powiatowego Ośrodka  
Dokumentacji Geodezyjnej i Kartograficznej

Nidzica, 21.07.2011r.

Z up. STAROSTY

mgr inż. Iwona Urbanowicz  
KIEROWNIK WYDZIAŁU  
Geodezji i Gospodarki Nieruchomościami

PRZEWODNICZĄCA  
RADY GMINY  
Alicja Eidtner

