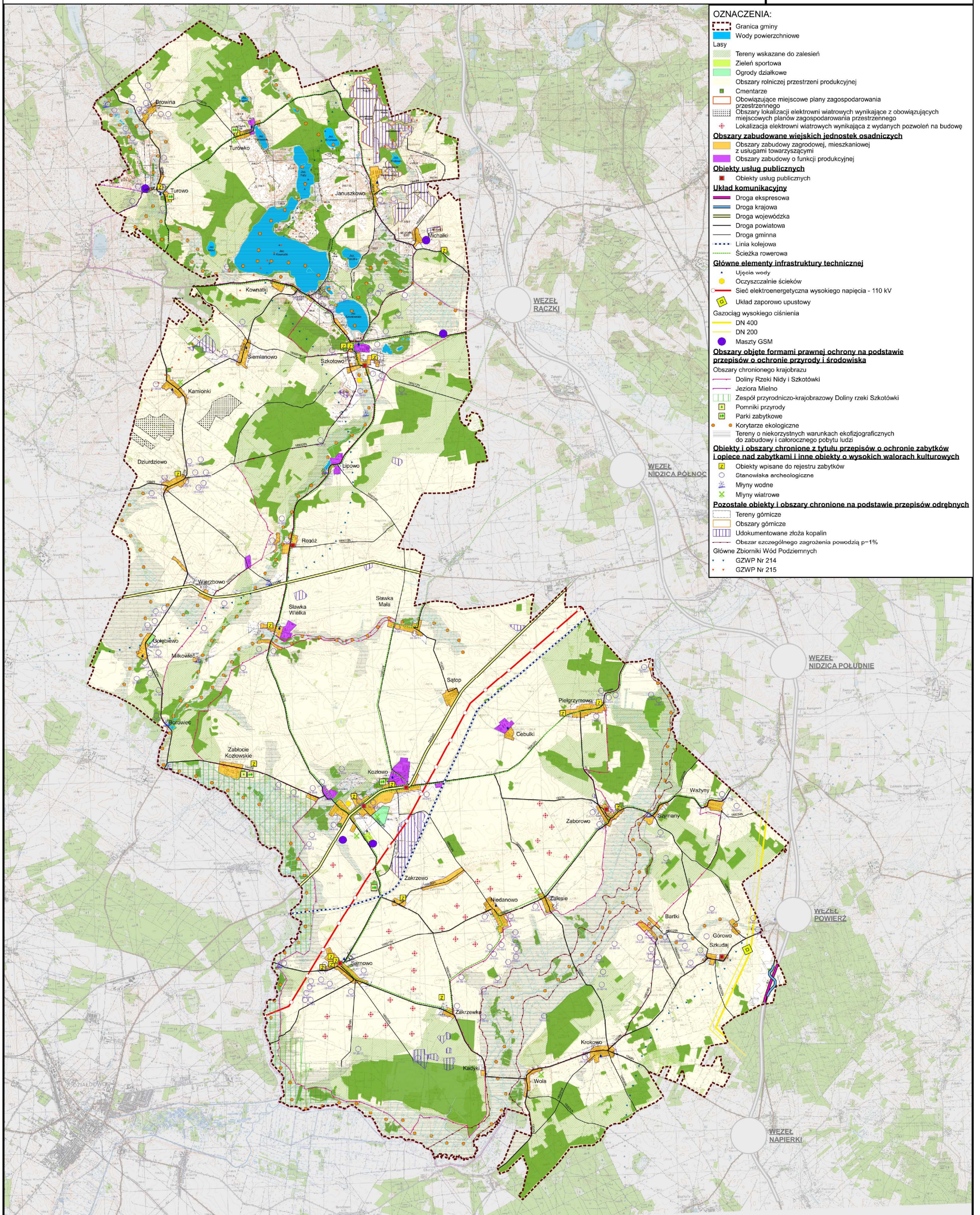


Uwarunkowania ekofizjograficzne gminy Kozłowo skala liniowa

Opracowane na materiale kartograficznym wykonanym przez ESPRIT Olsztyn. Autor Michał Romański, Adam Korgul



- OZNACZENIA:**
- Granica gminy
 - Wody powierzchniowe
 - Lasy**
 - Tereny wskazane do zalesień
 - Zieleń sportowa
 - Ogrody działkowe
 - Obszary rolniczej przestrzeni produkcyjnej
 - Cmentarze
 - Obowiązujące miejscowe plany zagospodarowania przestrzennego
 - Obszary lokalizacji elektrowni wiatrowych wynikające z obowiązujących miejscowych planów zagospodarowania przestrzennego
 - Lokalizacja elektrowni wiatrowych wynikająca z wydanych pozwoleń na budowę
 - Obszary zabudowane wiejskich jednostek osadniczych**
 - Obszary zabudowy zagrodowej, mieszkaniowej z usługami towarzyszącymi
 - Obszary zabudowy o funkcji produkcyjnej
 - Obiekty usług publicznych**
 - Obiekty usług publicznych
 - Układ komunikacyjny**
 - Droga ekspresowa
 - Droga krajowa
 - Droga wojewódzka
 - Droga powiatowa
 - Droga gminna
 - Linia kolejowa
 - Ścieżka rowerowa
 - Główne elementy infrastruktury technicznej**
 - Ujęcia wody
 - Oczyszczalnie ścieków
 - Sieć elektroenergetyczna wysokiego napięcia - 110 kV
 - Układ zaporowo upustowy
 - Gazociąg wysokiego ciśnienia
 - DN 400
 - DN 200
 - Maszty GSM
 - Obszary objęte formami prawnej ochrony na podstawie przepisów o ochronie przyrody i środowiska**
 - Obszary chronionego krajobrazu
 - Doliny Rzeki Nidy i Szkotówki
 - Jeziora Mielno
 - Zespół przyrodniczo-krajobrazowy Doliny rzeki Szkotówki
 - Pomniki przyrody
 - Parki zabytkowe
 - Korytarze ekologiczne
 - Tereny o niekorzystnych warunkach ekofizjograficznych do zabudowy i całorocznego pobytu ludzi
 - Obiekty i obszary chronione z tytułu przepisów o ochronie zabytków**
 - Opieka nad zabytkami i inne obiekty o wysokich walorach kulturowych**
 - Obiekty wpisane do rejestru zabytków
 - Stanowiska archeologiczne
 - Młyny wodne
 - Młyny wiatrowe
 - Pozostałe obiekty i obszary chronione na podstawie przepisów odrębnych**
 - Tereny górnicze
 - Obszary górnicze
 - Udokumentowane złoża kopalin
 - Obszar szczególnego zagrożenia powodzią p=1%
 - Główne Zbiorniki Wód Podziemnych**
 - GZWP Nr 214
 - GZWP Nr 215