

**UCHWAŁA NR LIII/410/2022
RADY GMINY W KOZŁOWIE**

z dnia 25 marca 2022 r.

**zmieniająca Uchwałę Nr XXV/212/2020 Rady Gminy w Kozłowie z dnia 24 czerwca 2020 r.
w sprawie przystąpienia do sporządzenia miejscowego planu zagospodarowania przestrzennego dla
wybranych obszarów w obrębach geodezyjnych Kozłowo, Niedanowo, Zalesie, Zakrzewo**

Na podstawie art. 18 ust. 2 pkt 5 ustawy z dnia 8 marca 1990 r. o samorządzie gminnym (t.j. Dz. U. z 2022 r. poz. 559, z późn. zm.), art. 14 ust. 1, 2 i 4 ustawy z dnia 27 marca 2003 r. o planowaniu i zagospodarowaniu przestrzennym (Dz.U. z 2022 r. poz. 503) Rada Gminy w Kozłowie uchwala, co następuje:

§ 1. Z obszaru opracowania miejscowego planu zagospodarowania przestrzennego wyznaczonego zgodnie z załącznikiem graficznym nr 1 do Uchwały Nr XXV/212/2020 Rady Gminy w Kozłowie z dnia 24 czerwca 2020 r. w sprawie przystąpienia do sporządzenia miejscowego planu zagospodarowania przestrzennego dla wybranych obszarów w obrębach geodezyjnych Kozłowo, Niedanowo, Zalesie, Zakrzewo, odstępuje się od opracowania miejscowego planu zagospodarowania przestrzennego na części terenu przedstawionego na załączniku nr 1.

§ 2. W związku z §1 zastępuje się załącznik graficzny nr 1 do uchwały Nr XXV/212/2020 Rady Gminy w Kozłowie z dnia 24 czerwca 2020 r. załącznikiem graficznym do niniejszej uchwały oznaczonym numerem 1a.

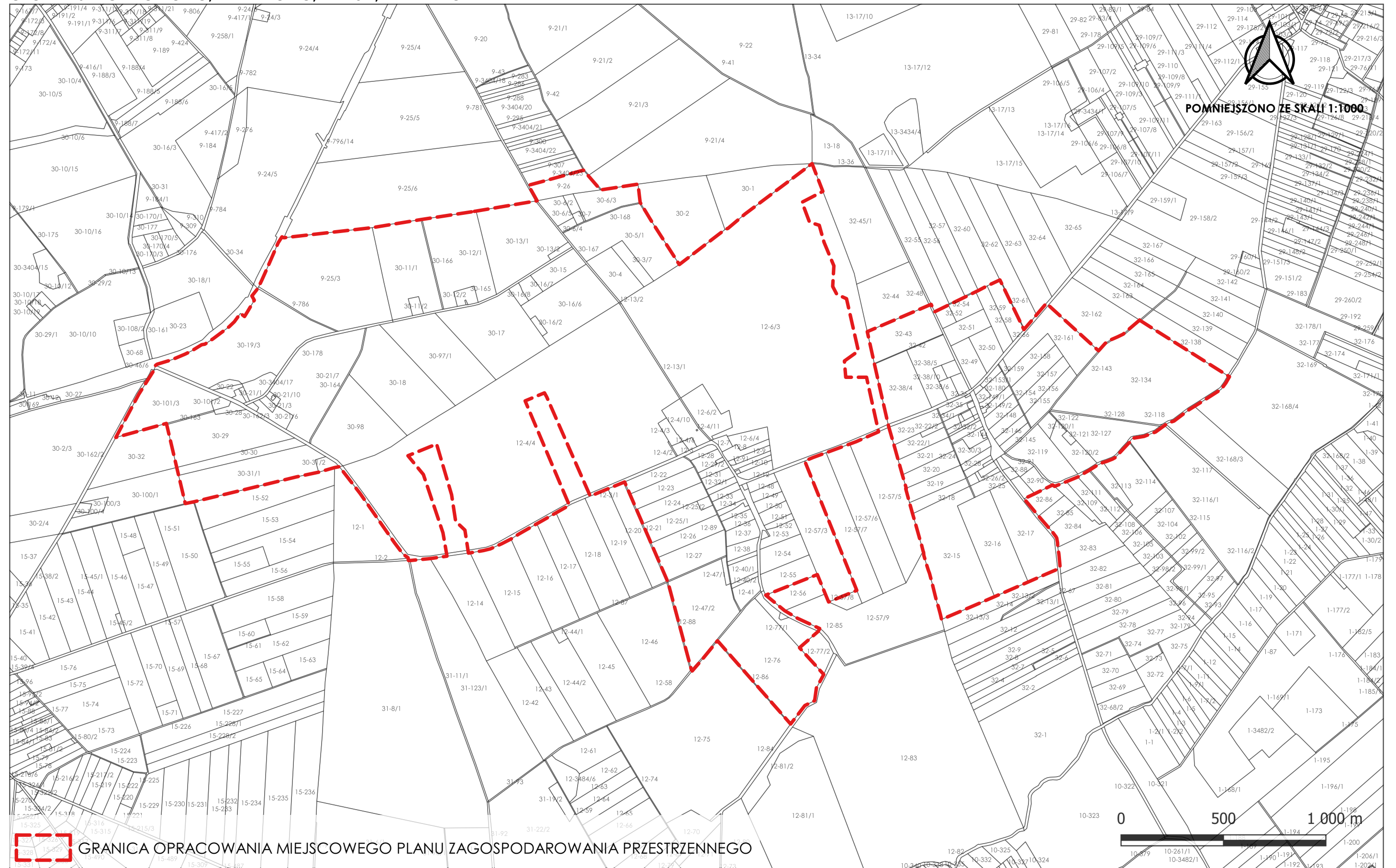
§ 3. Wykonanie uchwały powierza się Wójtowi Gminy Kozłowo.

§ 4. Uchwała wchodzi w życie z dniem jej podjęcia.

Przewodnicząca Rady Gminy

Alicja Hołubowicz

ZAŁĄCZNIK GRAFICZNY NR 1A DO UCHWAŁY NR LIII/410/2022 RADY GMINY W KOZŁOWIE Z DNIA 25 MARCA 2022 r. ZMIENIAJĄCEJ UCHWAŁĘ NR XXV/212/202 RADY GMINY W KOZŁOWIE Z DNIA 24 CZERWCA 2020 R. W SPRAWIE PRZYSTĄPIENIA DO SPORZĄDZENIA MIEJSCOWEGO PLANU ZAGOSPODAROWANIA PRZESTRZENNEGO DLA WYBRANYCH OBSZARÓW W OBRĘBACH GEODEZYJNYCH KOZŁOWO, NIEDANOWO, ZALESIE, ZAKRZEWO



Uzasadnienie

Odstępuje się od sporządzenia miejscowego planu zagospodarowania przestrzennego dla wybranych obszarów w obrębach geodezyjnych Kozłowo, Niedanowo, Zalesie, Zakrzewo w zakresie części terenów zlokalizowanych w obrębie geodezyjnym Niedanowo. Ze względu na lokalizację elektrowni wiatrowych w granicach ww. terenów oraz na potrzeby zapewnienia odpowiedniej obsługi komunikacyjnej elektrowni za zasadne uznano wyłączenie ww. terenów z opracowania miejscowego planu zagospodarowania przestrzennego.