

**UCHWAŁA NR LIII/413/2022  
RADY GMINY W KOZŁOWIE**

z dnia 25 marca 2022 r.

**w sprawie przystąpienia do sporządzenia miejscowego planu zagospodarowania przestrzennego  
w obrębie geodezyjnym Kozłowo, gmina Kozłowo**

Na podstawie art. 18 ust. 2 pkt 5 ustawy z dnia 8 marca 1990 roku o samorządzie gminnym (t. j. Dz. U. z 2022 r. poz. 559, z późn. zm.) oraz art. 14 ust. 1 i 2 ustawy z dnia 27 marca 2003 r. o planowaniu i zagospodarowaniu przestrzennym (t.j. Dz. U. z 2022 r. poz. 503) Rada Gminy w Kozłowie uchwała co następuje:

**§ 1. 1.** Przystępuje się do sporządzenia miejscowego planu zagospodarowania przestrzennego w obrębie geodezyjnym Kozłowo, gmina Kozłowo.

2. Granice obszaru objętego uchwałą o którym mowa w § 1 określa załącznik nr 1 do niniejszej uchwały.

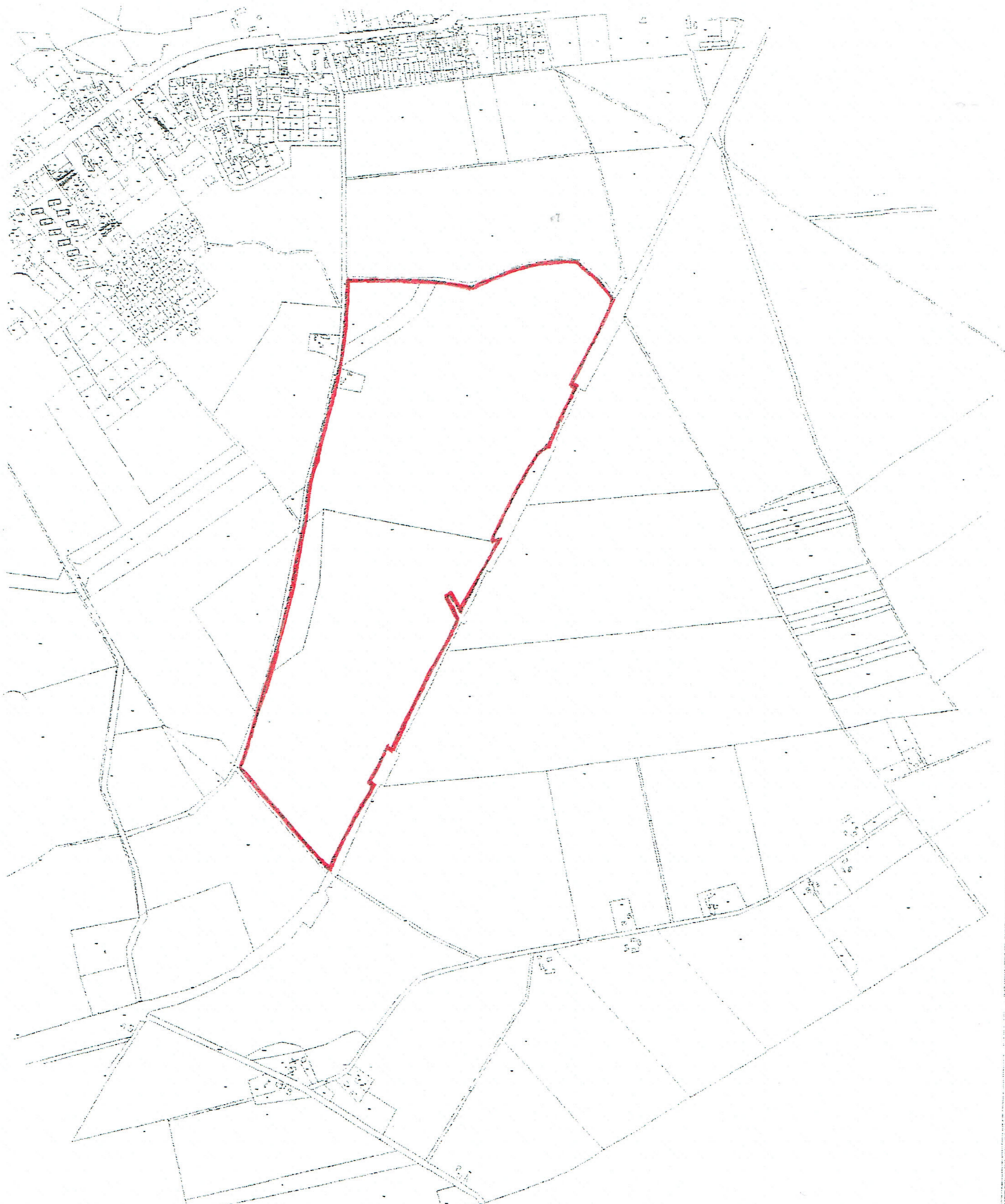
**§ 2.** Wykonanie uchwały powierza się Wójtowi Gminy Kozłowo.

**§ 3.** Uchwała wchodzi w życie z dniem podjęcia .

Przewodnicząca Rady Gminy

**Alicja Hołubowicz**

ZAŁĄCZNIK NR 1 DO UCHWAŁY NR LIII/413/2022  
RADY GMINY W KOZŁOWIE Z  
DNIA 25 MARCA 2022 R.



## Uzasadnienie

Zgodnie z art. 14 ust. 1 ustawy z dnia 27 marca 2003 r. o planowaniu i zagospodarowaniu przestrzennym (t.j. Dz. U. z 2022 r. poz. 503) w celu ustalenia przeznaczenia terenów, w tym dla inwestycji celu publicznego oraz określenia sposobów ich zagospodarowania i zabudowy, Rada Gminy podejmuje uchwałę o przystąpieniu do sporządzenia miejscowego planu zagospodarowania przestrzennego.

W granicach obszaru będącego przedmiotem niniejszej uchwały nie obowiązuje miejscowy plan zagospodarowania przestrzennego.

Celem przystąpienia do opracowania miejscowego planu zagospodarowania przestrzennego jest umożliwienie lokalizacji urządzeń wytwarzających energię z odnawialnych źródeł energii o mocy przekraczającej 500 kW w granicach ww. działek. Mając na uwadze rolniczy charakter terenu, planowana inwestycja nie będzie kolidowała z obecnym użytkowaniem gruntów. Ponadto, teren ten nie wymaga uzyskania zgody na zmianę przeznaczenia gruntów rolnych i leśnych na cele nierolnicze i nieleśne o których mowa w art. 7 ust. 2 ustawy z dnia 3 lutego 1995 r. o ochronie gruntów rolnych i leśnych (t.j. Dz.U. z 2021 r., poz. 1326 z późn.zm.). W granicach terenu objętego planem miejscowym zlokalizowane są złoża piasków i żwirów pn. „Kozłowo” oraz „Kozłowo I”. Jednak biorąc pod uwagę silny trend rozwoju ekonomiczno-gospodarczego Gminy w kierunku intensyfikacji lokalizacji nowych urządzeń wytwarzających energię z odnawialnych źródeł, zasadnym jest przeznaczenie ww. działek pod teren farmy fotowoltaicznej. Nowoczesne rozwiązania technologiczne w postaci farm fotowoltaicznych, pozyskujących energię słoneczną w celu produkcji energii elektrycznej i ciepłej pozwolą na rozwój ekonomiczny gminy bez udziału negatywnych konsekwencji dla środowiska podczas ich eksploatacji. Jednocześnie należy stwierdzić, że planowane rozwiązania będą zgodne z kierunkami rozwoju wyznaczonymi w Studium. Teren objęty planem miejscowym znajduje się w granicach obszaru rozwoju zabudowy o funkcji produkcyjno-usługowej.

Niniejsza uchwała wpisuje się w kompetencję tzw. władztwa planistycznego gminy i jest przejawem racjonalnego gospodarowania przestrzenią. W związku z powyższym, podjęcie niniejszej uchwały o przystąpieniu do sporządzenia miejscowego planu zagospodarowania przestrzennego uznaje się za zasadne.