

**UCHWAŁA NR LXII/460/2022
RADY GMINY W KOZŁOWIE**

z dnia 16 września 2022 r.

**w sprawie przystąpienia do sporządzenia miejscowego planu zagospodarowania przestrzennego
w obrębie geodezyjnym Sarnowo i Zakrzewo gmina Kozłowo**

Na podstawie art. 18 ust. 2 pkt 5 ustawy z dnia 8 marca 1990 r. o samorządzie gminnym (t.j. Dz. U. z 2022 r. poz. 559 z późn. zm.) oraz art. 14 ust. 1 ustawy z dnia 27 marca 2003 r. o planowaniu i zagospodarowaniu przestrzennym (t.j. Dz. U. z 2022 r. poz. 503). Rada Gminy w Kozłowie uchwała, co następuje:

§ 1.1 Przystępuje się do sporządzenia miejscowego planu zagospodarowania przestrzennego dla wybranego obszaru w obrębie geodezyjnym Sarnowo i Zakrzewo.

2. Granice obszaru objętego uchwałą przedstawione zostały na załączniku nr 1 do niniejszej uchwały.

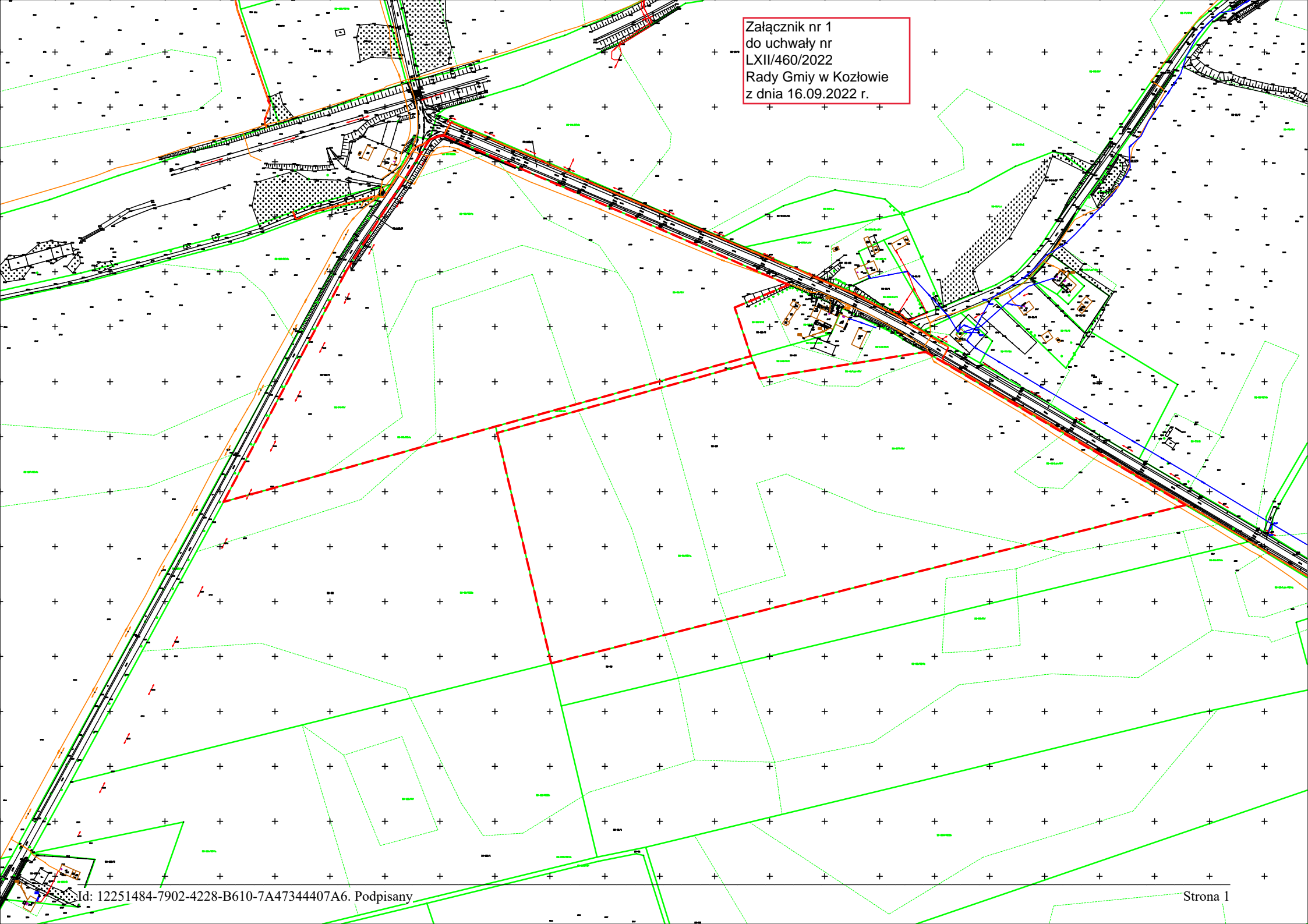
§ 2. Wykonanie uchwały powierza się Wójtowi Gminy Kozłowo.

§ 3. Uchwała wchodzi w życie z dniem podjęcia i podlega ogłoszeniu w sposób zwyczajowo przyjęty na terenie gminy.

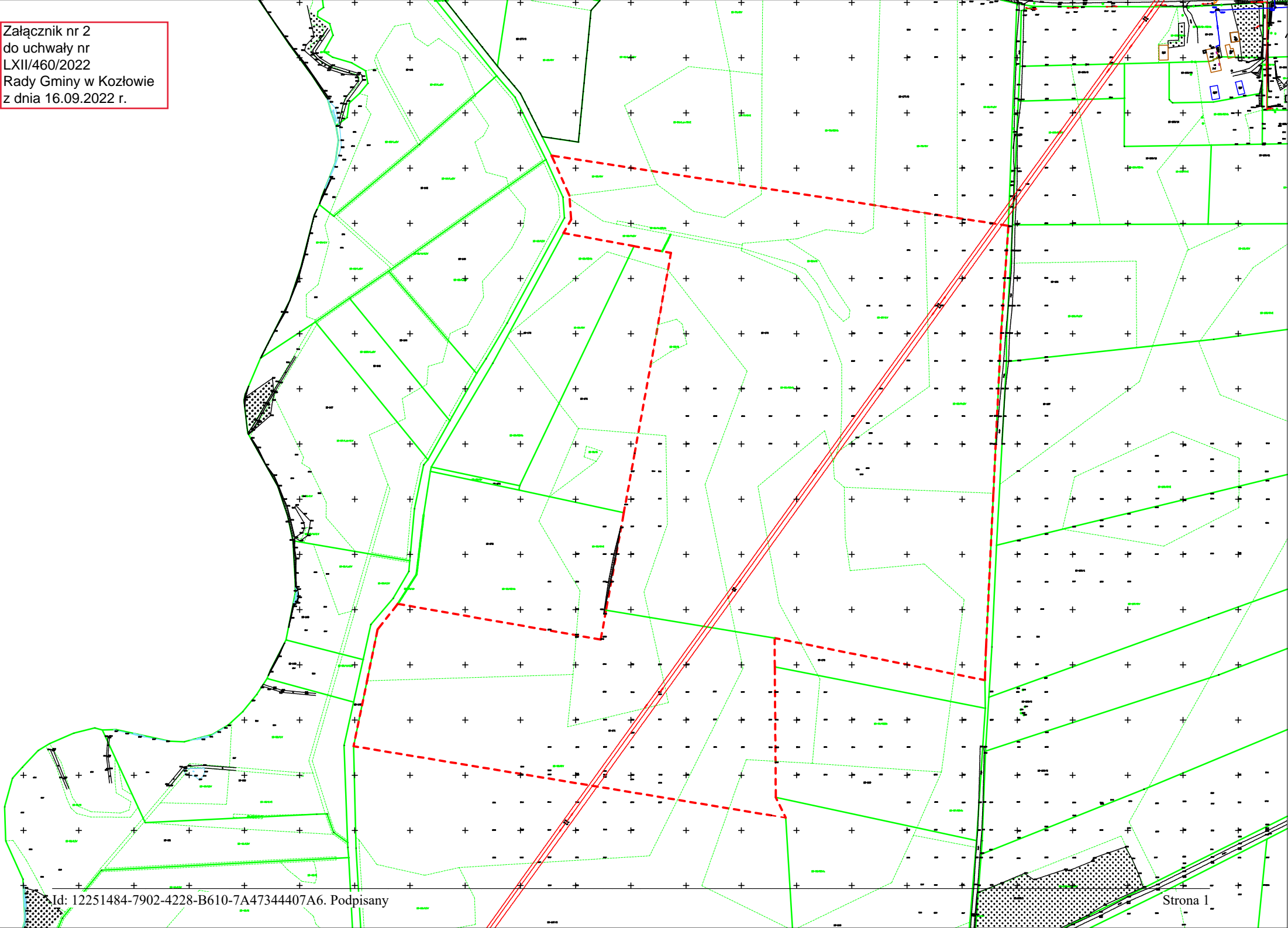
Przewodnicząca Rady Gminy

Alicja Hołubowicz

Załącznik nr 1
do uchwały nr
LXII/460/2022
Rady Gminy w Kozłowie
z dnia 16.09.2022 r.



Załącznik nr 2
do uchwały nr
LXII/460/2022
Rady Gminy w Kozłowie
z dnia 16.09.2022 r.



Uzasadnienie

Zgodnie z art. 14 ust. 1 ustawy z dnia 27 marca 2003 roku o planowaniu i zagospodarowaniu przestrzennym (t.j. Dz. U. z 2022 r. poz. 503). o przystąpieniu do sporządzenia miejscowego planu zagospodarowania przestrzennego rozstrzyga Rada Gminy w drodze uchwały. Jej podjęcie rozpoczyna procedurę sporządzania planu miejscowego, którą powierza się Wójtowi Gminy Kozłowo.

Niniejsza Uchwała podyktowana jest chęcią uregulowania zasad zagospodarowania w terenach objętych opracowaniem planu. Wywołanie uchwały podyktowane jest wnioskami właścicieli gruntów.

Dokonana przez Wójta Gminy analiza pozwoliła powziąć decyzję o zasadności opracowania miejscowego planu dla stosownych obszarów. Powzięta uchwała stanowi zatem wyraz woli Rady Gminy względem kształtowania przestrzeni na terenie gminy. Powyższe wpisuje się w instytucję tzw. władztwa planistycznego gminy i jest przejawem racjonalnego gospodarowania przestrzenią gminy.

Przyjąć zatem należy że niniejsza Uchwała czyni zadość zarówno oczekiwaniom społeczności lokalnej jak również obowiązującym przepisom prawnym.