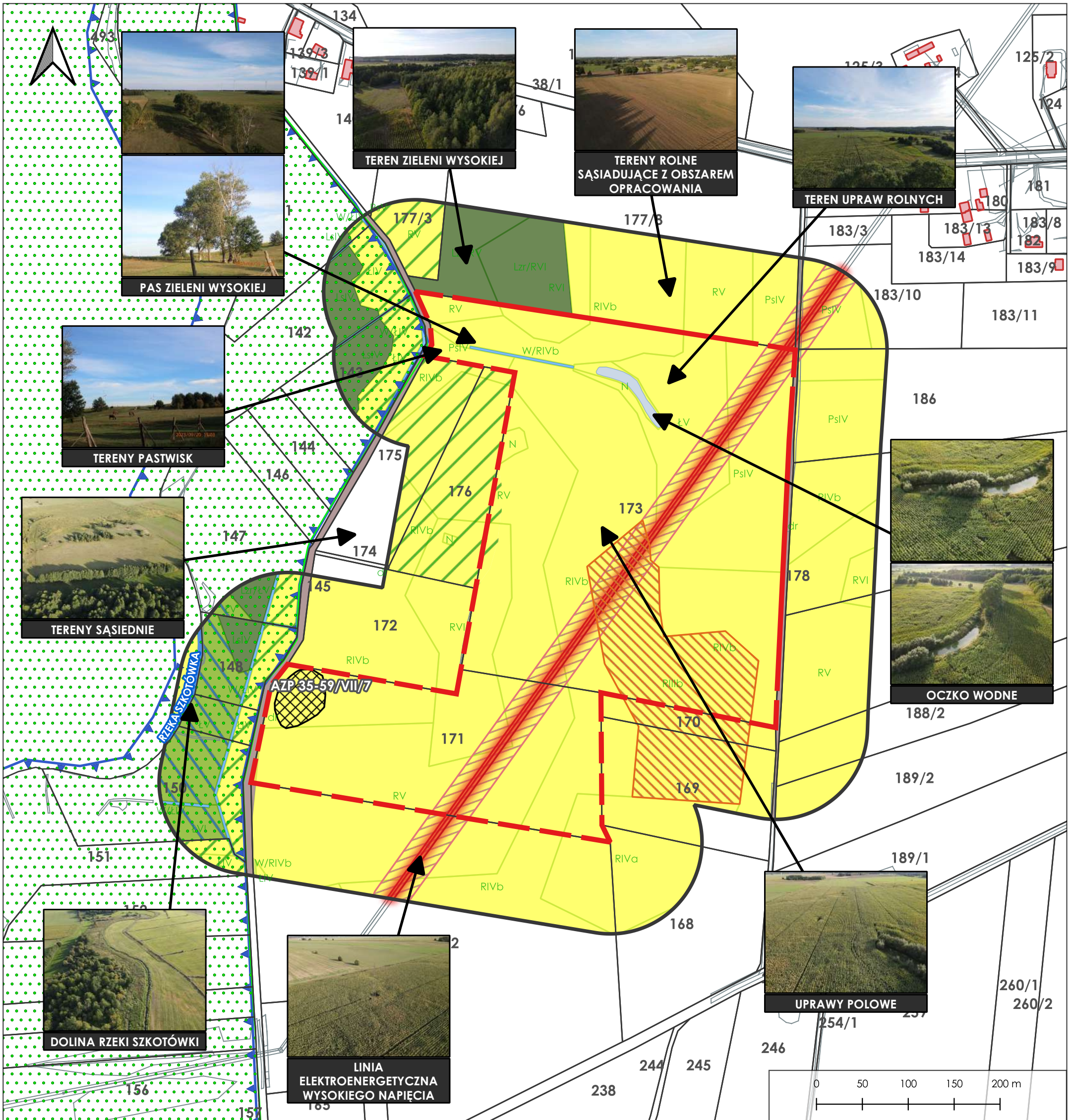


INWENTARYZACJA OBSZARU OBJĘTEGO MIEJSCOWYM PLANEM ZAGOSPODAROWANIA PRZESTRZENNEGO W OBRĘBIE GEODEZYJNYM SARNOWO I ZAKRZEWO, GMINA KOZŁOWO

OBSZAR I



OZNACZENIA

- | | | | |
|--|---|--|--|
| | GRANICA OPRACOWANIA MIEJSCOWEGO PLANU ZAGOSPODAROWANIA PRZESTRZENNEGO | | DROGA GRUNTOWA |
| | TEREN ROLNY UŻYTKOWANY ROLNICZO | | GRUNTY ROLNE CHRONIONE |
| | TEREN OTWARTY POROŚNIĘTY ZIELENIĄ NISKĄ | | OBSZAR CHRONIONEGO KRAJOBRAZU DOLINY RZEKI NIDY I SZKOTÓWKI |
| | TEREN LASU | | ZESPÓŁ PRZYRODNICZO-KRAJOBRAZOWY DOLINY RZEKI SZKOTÓWKI |
| | TEREN ZIELENI PRZY RZECIE SZKOTÓWCE | | SIEĆ ELEKTROENERGETYCZNA WYSOKIEGO NAPIĘCIA |
| | TEREN ROWÓW MELIORACYJNYCH | | STREFA OGRANICZEŃ LOKALIZACJI ZABUDOWY OD SIECI ELEKTROENERGETYCZNEJ |
| | RZĘKA SZKOTÓWKA | | STANOWISKO ARCHEOLOGICZNE |
| | ZBIORNIK WODNY | | |

OBSZAR OBJĘTY MIEJSCOWYM PLANEM W CAŁOŚCI POŁOŻONY JEST W GRANICACH GŁÓWNYCH ZBIORNIKÓW WÓD PODZIEMNYCH NR 215 SUBNIECKA WARSZAWSKA ORAZ NR 214 ZBIORNIK DZIAŁDOWO